

# przetwornik ciśnienia wersja EX

# EXNA

## PODSTAWOWA CHARAKTERYSTYKA

Czujnik:	piezorezystancyjny
Zakres pomiarowy:	0...0.2; 0...0.4; 0...0.6; 0...1; 0...2,5; 0...4; 0...6; 0...10; 0...25; 0...40; 0...100; 0...250 bar
Sygnał wyjściowy:	4...20 mA, 4...20 mA z zabezpieczeniem przed wyładowaniami atm.
NLH (BSL przez 0):	± 0.1 % FS typ. ± 0.25 % FS typ. ± 0.5 % FS typ.

## GŁÓWNE ZALETY

Ochrona przeciwwybuchowa EEx ia IIC T3...T6  
(EN50014/20)  
Małe zakresy ciśnień (do 100mbar)  
Wersje z membraną czołową  
Temp. medium do 150°C  
Ochrona EMC, IEC 61000  
Opcja: ochrona przed wyładowaniami atm. (IEC 61000-4-5)



## ZASTOSOWANIE

przemysł okrętowy, Ex EE 99 ATEX 2642

## PARAMETRY ELEKTRYCZNE

Napięcie zasil.:	4...20 mA: (10...30)VDC
Obciążenie:	4...20mA: RL.(US-9V)/20mA
Powtarzalność:	±0.05% F.S
Bariera Ex:	30 VDC/ 100mA/ 1

## ZABEZPIECZENIE EMC

Emisja:	EN/IEC 61000-6-3
Odporność:	EN/IEC 61000-6-2

## KONSTRUKCJA MECHANICZNA

Materiał	
Czujnik:	1.4435 (AISI316-L)
Obudowa:	1.4435 (AISI316-L)
O-Ring(kontakt z medium):	Viton 70°Sh
Moment montażowy:	25 Nm
Masa:	~ 220 g

## DOKŁADNOŚĆ

Zakres [bar]	0.2...0.5	0.5...2	2...25	25...250
Dokładność NLH <sup>1)</sup> [% FS]				
P5	0.5	0.5	0.5	0.5
P2	0.25	0.25	0.25	0.25
P1		0.1	0.1	0.1
Współczynnik temp.				
Punkt zero 0...70°C	0.06	0.03	0.015	0.015
Option -25...85°C	0.08	0.04	0.02	0.02
Przebież 0...70°C	0.015	0.015	0.015	0.015
Option -25...85°C	0.02	0.02	0.02	0.02
Długoczas. stabil. 1 rok	< 4 mbar	< 4 mbar	< 0.2% FS	< 0.2% FS

<sup>1)</sup> BSL przez 0

## WARUNKI ŚRODOWISKA

Ochrona:	min. IP65
Wilgotność wzgl.:	max. 95%
Drgania:	6g (25...2000Hz)
Wstrząsy:	50 g / 1ms

Klasa temp. [°C]	T3	T4	T6
Temp. pracy [°C]	-25...+85	-25...+85	-25...+55
Temp. medium [°C]	-25...+150	-25...+100	-25...+55
Temp. składowania [°C]	-25...+85	-25...+85	-25...+55

Normy: EN 50014, EN 50020, EN 50284, EN 50281-1-1

## METRONIC SYSTEMS Andrzej Kurdziel

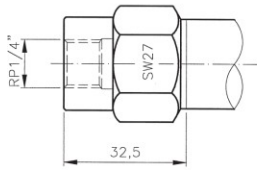
tel/fax (12)632 32 82, 632 89 06  
sprzedaz@metronicsystems.com.pl  
www.metronicsystems.com.pl  
www.metronic.com.pl



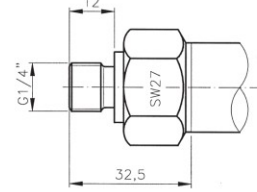
# przetwornik ciśnienia wersja EX

# EXNA

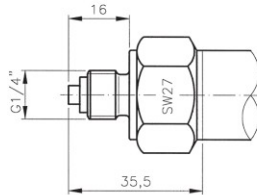
## WYMIARY GABARYTOWE



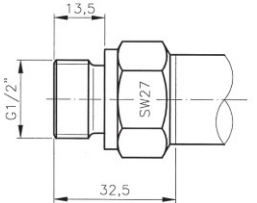
885X.XX.XX.10.XX.XX.XX...



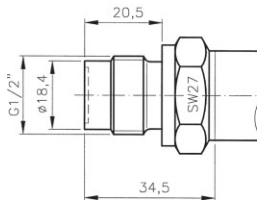
885X.XX.XX.15.XX.XX.XX...



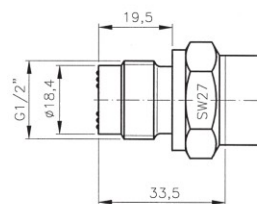
885X.XX.XX.20.XX.XX.XX...



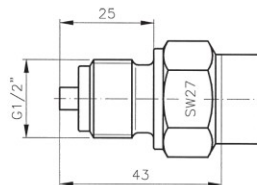
885X.XX.XX.21.XX.XX.XX...



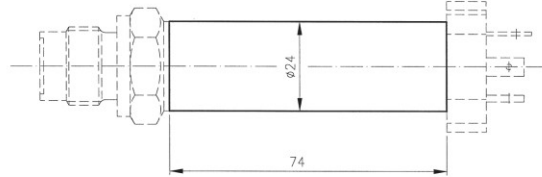
885X.XX.XX.31.XX.XX.XX...



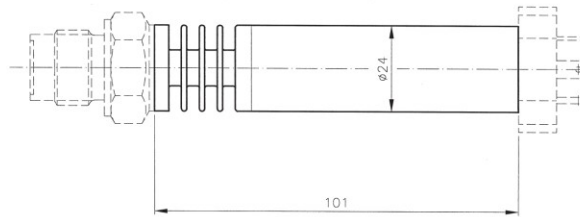
885X.XX.XX.32.XX.XX.XX...



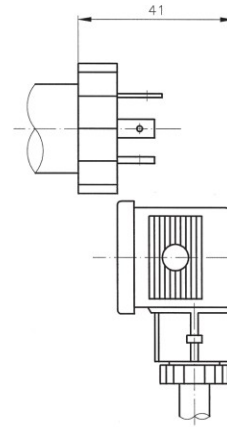
885X.XX.XX.11.XX.XX.XX...



885X.XX.XX.XX.XX.XX.T4...  
885X.XX.XX.XX.XX.XX.T6...

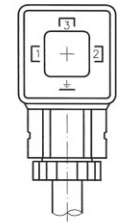


885X.XX.XX.XX.XX.XX.T3...

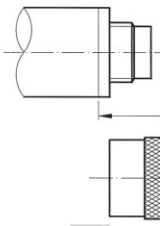


Pin 4...20mA

- 1 +Vin
- 2 Pout
- 3  $\perp$

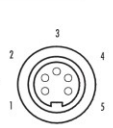


885X.XX.XX.XX.04.XX.58...

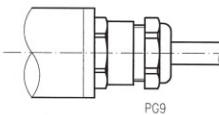


Pin 4...20mA

- 1 Pout
- 3 +Vin
- 5  $\perp$



885X.XX.XX.XX.14.XX.37...

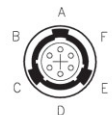
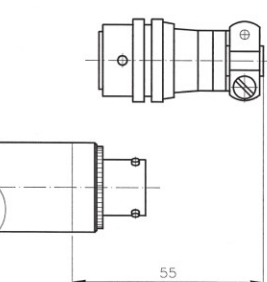


PG9

Kolor 4...20mA

- biały +Vin
- żółty Pout
- brąz  $\perp$

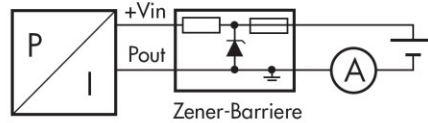
885X.XX.XX.XX.22.XX.XX...



Pin 4...20mA

- A +Vin
- C Pout
- F  $\perp$

885X.XX.XX.XX.02.XX.32...



**METRONIC SYSTEMS** Andrzej Kurdziel

tel/fax (12)632 32 82, 632 89 06  
sprzedaz@metronicsystems.com.pl  
www.metronicsystems.com.pl  
www.metronic.com.pl

