

# termostat z czujnikiem zewnętrznym

# Ministat M...S

## PODSTAWOWA CHARAKTERYSTYKA

Zakres pomiarowy: 0...+35; -30...+40; +5...+95;  
+20...+150; +20...+230;  
+70...+350 °C

Wyjście: styk przeł. bezpotencjałowy  
Histereza: regulowana/nie regulowana  
Powtarzalność: ±0.5% FS typ.  
Dokładność: ±2% FS typ.  
EN60730-1/ EN60730-2-9: Typ 2.B.H

## GŁÓWNE ZALETY

Krótki czas reakcji  
Stopień ochrony IP54  
Połączenia elektryczne na listwie zaciskowej



## ZASTOSOWANIE

pojazdy szynowe, przemysł maszynowy, HVAC, chłodnictwo, technologia procesowa

## DOKŁADNOŚĆ

Powtarzalność czujnika: ±0.5% FS typ.  
Dokładność skali: ±2% FS typ.  
Histereza: zob.tabela  
Punkt przełączenia: Skompensowany temperaturo-  
wo z dźwignią bimetaliczną

## WARUNKI ŚRODOWISKA

Temp. pracy:  
Zares +45°C: -30...+50°C  
Zares > +45°C: -30...+85°C  
Temp. składowania  
Zares +45°C: -30...+50°C  
Zares > +45°C: -30...+85°C  
Ochrona: IP54  
Wilgotność wzgl.: max. 95%

## KONSTRUKCJA MECHANICZNA

Materiał  
Wypełnienie: ciecz  
Obudowa: Noryl  
Dławnica: PA, Poliamid  
Pozycja montażu: dowolna  
Masa: ok. 380 g

## POŁĄCZENIA ELEKTRYCZNE

Dławnica: PG 11  
Kabel - 5-12.5 mm  
Śruba zaciskowa: 3 x 1...2.5 mm2

**szwajcarski produkt  
wysoka precyzja**

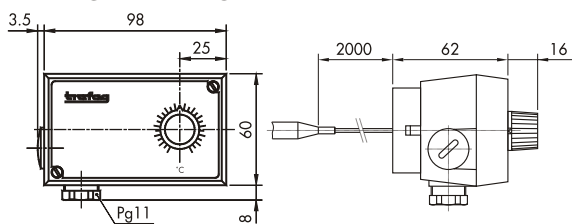
## HISTEREZA

Zakres	[°C]	-30 ... +40		-10 ... +35		+20 ... +150	+20 ... +230	+40 ... +300 +70 ... +350
		-10 ... +25	0 ... +35	-10 ... +80	+5 ... +95			
Mikroprzełącznik	<sup>2)06</sup>	4.0	5.5	7.0	15	18		
	<sup>2)10</sup>	0.3	0.8	1.0	1.2	2.0		
	<sup>2)11/21</sup>	0.7	2.0	2.5	3.0	4.0		
	<sup>3)24</sup>	4.0 ... 21	5.5 ... 26	7.0 ... 34	15 ... 65	18 ... 84		
	<sup>3)25</sup>	0.7 ... 10	2.0 ... 12	2.5 ... 16	3.0 ... 32	4.0 ... 40		

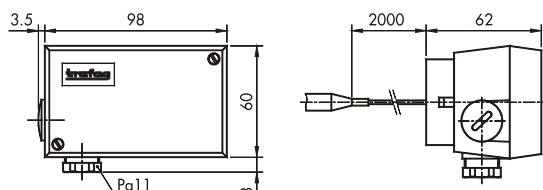
<sup>2)</sup> Histereza [°C]: ustalona, nieregulowana

<sup>3)</sup> Histereza [°C]: regulowana

## WYMIARY GABARYTOWE



604 ... 19



614 ... 19

## METRONIC SYSTEMS Andrzej Kurdziel

tel/fax (12)632 32 82, 632 89 06  
sprzedaz@metronicsystems.com.pl  
www.metronicsystems.com.pl  
www.metronic.com.pl

