

termostat do montażu bezpośredniego

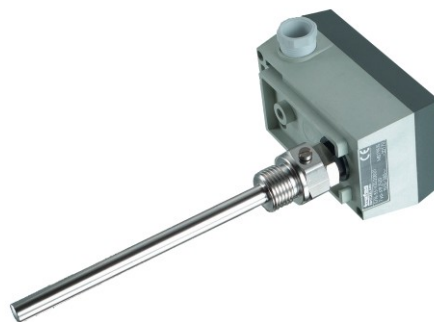
Ministat MST

PODSTAWOWA CHARAKTERYSTYKA

Zakres pomiarowy:	-10...+80; +5...+95; +20...+150 °C
Wyjście:	styk przeł. bezpotencjałowy
Histeresa:	regulowana/nie regulowana
Powtarzalność:	±0.5% FS typ.
Dokładność:	±2% FS typ.
EN60730-1/ EN60730-2-9:	Typ 2.B.H

GŁÓWNE ZALETY

Krótki czas reakcji
Stopień ochrony IP54
Połączenia elektryczne na listwie zaciskowej



ZASTOSOWANIE

przemysł maszynowy, HVAC, technologia procesowa, uzdatnianie wody

DOKŁADNOŚĆ

Powtarzalność czujnika:	±0.5% FS typ.
Dokładność skali:	±2% FS typ.
Histeresa:	zob.tabela
Punkt przełączenia:	Skompensowany temperaturowo z dźwignią bimetaliczną

WARUNKI ŚRODOWISKA

Temp. pracy:		
Zares +45°C:	-30...+50°C	
Zares > +45°C:	-30...+85°C	
Temp. składowania		
Zares +45°C:	-30...+50°C	
Zares > +45°C:	-30...+85°C	
Ochrona:	IP54	
Wilgotność wzgl.:	max. 95%	

KONSTRUKCJA MECHANICZNA

Materiał		
Wypełnienie:	ciecz	
Obudowa:	Noryl	
Dławnica:	PA, Poliamid	
Pozycja montażu:	dowolna	
Masa:	ok. 430 g	

POŁĄCZENIA ELEKTRYCZNE

Dławnica:	PG 11
Śruba zaciskowa:	Kabel - 5...12.5 mm 3 x 1...2.5 mm ²

**szwajcarski produkt
wysoka precyzja**

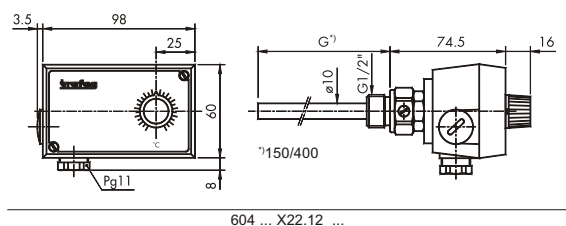
HISTEREZA ZAŁĄCZENIOWA

Zakres [°C]	-30 ... +40		-10 ... +35		+20 ... +150	+20 ... +230	+40 ... +300	
	-10 ... +25	0 ... +35	-10 ... +80	+5 ... +95			+70 ... +350	
Mikroprzełącznik	²⁾⁰⁶	4.0	5.5	7.0	15	18		
	²⁾¹⁰	0.3	0.8	1.0	1.2	2.0		
	^{2)11/21}	0.7	2.0	2.5	3.0	4.0		
	³⁾²⁴	4.0 ... 21	5.5 ... 26	7.0 ... 34	15 ... 65	18 ... 84		
	³⁾²⁵	0.7 ... 10	2.0 ... 12	2.5 ... 16	3.0 ... 32	4.0 ... 40		

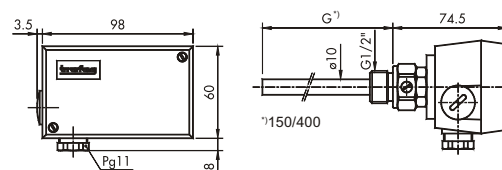
²⁾ Histeresa [°C]: ustalona, nieregulowana

³⁾ Histeresa [°C]: regulowana

WYMIARY GABARYTOWE



604 ... X22.12 ...



614 ... X22.12 ...

METRONIC SYSTEMS Andrzej Kurdziel

tel/fax (12)632 32 82, 632 89 06
sprzedaz@metronicsystems.com.pl
www.metronicsystems.com.pl
www.metronic.com.pl

