

PODSTAWOWA CHARAKTERYSTYKA

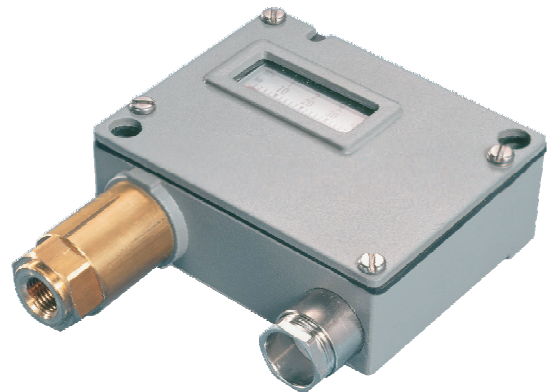
- Czujnik: mieszkowy
- Zakres pomiarowy: -0.9...1.5 do 0...100bar
- Wyjście: styk przeł. bezpotencjałowy
- Histereza: nie regulowana
- Powtarzalność: $\pm 1.0\%$ FS typ.
- Dokładność skali: $\pm 2\%$ FS typ.
- EN60730-1/ EN60730-2-9: Typ 2.B.H

GŁÓWNE ZALETY

- Wytrzymała obudowa z aluminium
- Stopień ochrony IP 65
- Dowolna pozycja montażowa

ZASTOSOWANIA

- Przemysł okrętowy
- Silniki
- Pojazdy szynowe
- Przemysł maszynowy
- Hydraulika siłowa



DANE TECHNICZNE

CHARAKTERYSTYKA	
Czujnik:	mieszkowy
Zakres pomiarowy:	-0.9...1.5 do 0...100 bar
Wyjście:	styk przeł. bezpotencjałowy
Histereza:	nie regulowana
EN60730-1/ EN60730-2-9:	Typ 2.B.H
DOKŁADNOŚĆ (20°C)	
Powtarzalność czujnika:	$\pm 1.0\%$ F.S. typ.
Skala dokładności:	$\pm 2.0\%$ F.S. typ.
Histereza:	Zob. tabela
MIKROPRZEŁĄCZNIK	
Dane znamionowe:	Zob. tabela
Oporność izolacji :	> 2 Ω
Wytrzym. elektryczna:	1.25 kV uziem.
Mechaniczna wytrzymałość:	
Mkroprzełącznik 6:	10 milionów cykli
Mkroprzełącznik 10/11:	20 milionów cykli
Mkroprzełącznik 21:	0,5 miliona cykli
Mikroprzełącznik 23/26:	0,3 miliona cykli
POCZENIA ELEKTRYCZNE	
Dławnica:	zobacz akcesoria
Śruba zaciskowa:	3 x 1.5...4 mm2

WARUNKI ŚRODOWISKA

Temp. pracy:	-20...+70°C
Temperatura medium:	-40...+150°C
Temp. składowania:	-25...+85°C
Stopień ochrony:	IP 65
Wilgotność:	max. 95%wzgl.
Wibracje:	
5...25Hz	± 1.6 mm
25...100 Hz	4 g
Zakresy 72, 73, 75	
5...50 Hz	20mm/sek.
Wstrząsy:	50g / 11 ms
KONSTRUKCJA MECHANICZNA	
Materiał	
Czujnika:	patrz informacje do zamówienia
Obudowa:	AlSi10Mg z malow. epoksydem
Uszczelnienie:	NBR
Dławnica kablowa:	niklowany brąz
Moment montażowy:	max. 25Nm
Pozycja montażu:	dowolna
Masa:	ok. 710 g

METRONIC SYSTEMS

tel/fax: 12 632 32 82, 12 632 89 06
sprzedaz@metronic.com.pl
www.metronic.com.pl

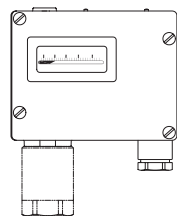


Histereza (bar) - ustalona, nieregulowana

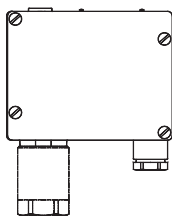
		Zakres				
Czujnik mieszkowy		-0,9...1,5	0...4	1...10	2...25	6...60
		0,2...1,6	0...6	1...16	4...40	10...100
		0,2...2,5				
Mikroprzełącznik	10	0,03	0,08	0,2	0,5	1,5
	11/21/23	0,1	0,2	0,4	1,0	3,0
	26	0,1	0,3	0,8	2,0	5,0
	06	0,35	1,2	2,4	6,0	18
P max		10	12	24	40	100

Dane elektryczne mikroprzełącznika

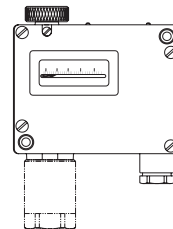
Typ	Charakterystyka	Dane znamionowe	
		AC	DC
06	Duża histereza	380V 20(4)A	220V 0,6(0,4)A 110V 0,7(0,5)A 24V 20(15)A 12V 20(15)A
10	Mała histereza	125V 10(1,5)A 250V 10(1,25)A	250V 0,2(0,02)A 125V 0,4(0,03)A 30V 2(1)A 14V 15(2,5)A
11	Średnia histereza	125C 15(1,5)A	250V 0,25(0,03)A
23	Podwyższona odporność na wibracje, średnia histereza	250V 15(1,5)A	125V(0,5(0,05)A
26	Wysoka odporność na wibracje, średnia histereza	500V 10(1,5)A	30V 6(2,5)A 14V 15(2,5)A
21	Z połączanymi stykami, dla obwodów iskrobezpiecznych	24V 0,01(0,01)A 12V 1(1,0)A 5V 2(2,0)A	24V 0,01(0,01)A 12V 1(1,0)A 5V 2(2,0)A



900 XX.XX.XXX.XX.XX



904 XX.XX.XXX.XX.XX



912 XX.XX.XXX.XX.XX

