

PODSTAWOWA CHARAKTERYSTYKA

- Czujnik: mieszkowy
- Zakres pomiarowy: 1...10 do 60...600bar
- Wyjście: styk przeł. bezpotencjałowy
- Histereza: nieregulowana
- Powtarzalność: $\pm 1.0\%$ FS typ.
- Dokładność skali: $\pm 2\%$ FS typ.
- EN60730-1/ EN60730-2-6: Typ 2.B.H



GŁÓWNE ZALETY

- Wytrzymała obudowa z aluminium
- Stopień ochrony IP 65
- Dowolna pozycja montażowa

ZASTOSOWANIA

- Przemysł okrętowy
- Silniki, pompy
- Pojazdy szynowe
- Przemysł maszynowy
- Hidraulika



DANE TECHNICZNE

CHARAKTERYSTYKA	
Czujnik:	tłokowy
Zakres pomiarowy:	1...10 do 60...600 bar
Wyjście:	styk przeł. bezpotencjałowy
Histereza:	nie regulowana
EN60730-1/ EN60730-2-9:	Typ 2.B.H
DOKŁADNOŚĆ	
Powtarzalność:	$\pm 1\%$ TS typ
Skala dokładności:	$\pm 2\%$ TS typ
Histereza:	Zob. tabela
MIKROPRZEŁĄCZNIK	
Dane znamionowe:	Zob. tabela
Odporność izolacji:	> 2k
Wytrzym. elektryczna:	1.25 kV
Mechaniczna wytrzymałość:	
Mikroprzełącznik 10/11:	20 milionów cykli
Mikroprzełącznik 21:	0.5 miliona cykli
Mikroprzełącznik 23/26:	0.3 miliona cykli
POŁĄCZENIE ELEKTRYCZNE	
Dławnica:	Zobacz akcesoria
Śruba zaciskowa:	3 x 1.5 ... 4 mm ²

WARUNKI ŚRODOWISKA	
Temperatura pracy:	-20 ...+70 C
Temperatura medium:	
O-ring z Nitrilu:	-30 ...+100 C
O-ring z Vitonu:	-15 ...+150 C
Temp. składowania:	-25 ...+85 C
Wilgotność:	max 95% wzgl.
Wibracje:	
5...25 Hz:	1.6 mm
25...100 Hz:	4 g
Wstrząsy:	50g/11ms
KONSTRUKCJA MECHANICZNA	
Materiał:	
Czujnika:	1.4435
Obudowa:	AlSi10Mg z pokryciem epoksydowym
Uszczelnienie:	NBR
Dławnicy:	poliamid
Moment montażowy:	max 25 Nm
Pozycja montażu:	dowolna
Masa:	ok. 710 g

METRONIC SYSTEMS

tel/fax: 12 632 32 82, 12 632 89 06
sprzedaz@metronic.com.pl
www.metronic.com.pl

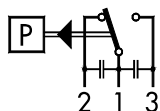


Histereza (bar) - ustalona, nieregulowana

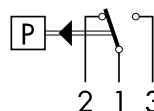
Zakres		1...10	4...40	6...60	10...100	16...160	25...250	40...400	60...600
Mikroprzełącznik	10	0.4...0.8	1.5...2.5	2.0...3.7	2.6...5.5	3.4...8.0	4.3...11	5.3...16	6.5...21
	11/12/23	0.45...0.9	1.8...3.4	2.3...4.8	3.2...7.5	4.1...11	5.2...16	6.5...23	8.0...32
	26	0.55...1.1	2.0...4.0	2.7...5.7	3.7...9.0	4.7...13	6.0...19	7.5...28	9.0...38
P max.		100	200	200	200	400	400	800	800

Dane elektryczne mikroprzełącznika

Typ	Charakterystyka	Dane znamionowe	
		AC	DC
10	Mała histereza	125 V 10 (1.5) A	250 V 0.2 (0.02) A
		250 V 10 (1.25) A	125 V 0.4 (0.03) A
11	Średnia histereza		30 V 2 (1) A
23	Podwyższona odporność na wibracje, średnia histereza		14 V 15 (2.5) A
		125 V 15 (1.5) A	250 V 0.25 (0.03) A
		250 V 15 (1.5) A	125 V 0.5 (0.05) A
26	Wysoka odporność na wibracje, średnia histereza	500 V 10 (1.5) A	30 V 6 (1.5) A
			14 V 15 (2.5) A
21	Z połączanymi stykami, dla obwodów iskrobezpiecznych	24 V 0.01 (0.01) A	24 V 0.01 (0.01) A
		12 V 1 (1.0) A	12 V 1 (1.0) A
		5 V 2 (2.0) A	5 V 2 (2.0) A

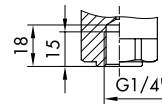
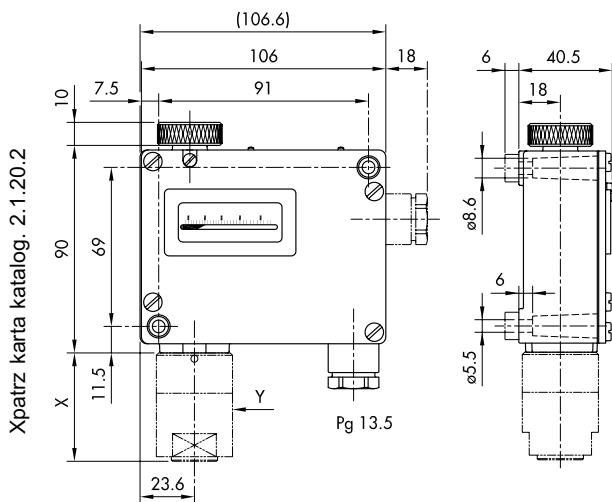


Mikroprzełącznik 10/11/23

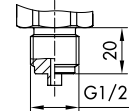


Mikroprzełącznik 21/26

Dane elektryczne mikroprzełącznika

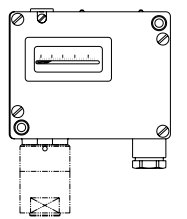


G1/4" żeński

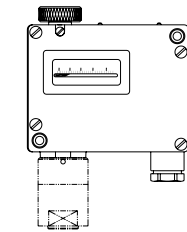


G1/2" męski

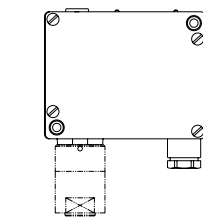
Xpatrz karta katalog. 2.1.20.2



944

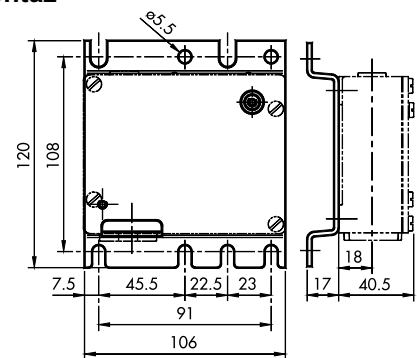


953



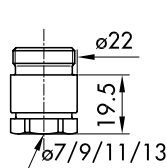
947

Montaż

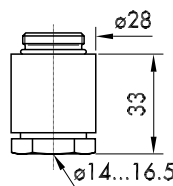


XXX.XX.XX.XXX.31XX

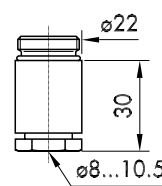
Akcesoria



XXX.XX.XX.XXX.XX.32
PG16







XXX.XX.XX.XXX.XX.27
M24x1.5



XXX.XX.XX.XXX.XX.40
M18x1.5

INFORMACJE DO ZAMÓWIENIA

Warianty kodu	XXX	XX	XX.	XXX.	XX.	XX...
Z wyświetlaczem i śrubą regulacyjną	944					
Bez wyświetlacza ze śrubą regulacyjną	947					
Z wyświetlaczem i pokrętkiem regulacyjnym	953					
Mikroprzełącznik						
Mała histereza		10				
Średnia histereza		11				
Zwiększona odporność na wibracje 		23				
Wysoka odporność na wibracje 		26				
Połączone styki		21				
Zakres [bar]	Ciśnienie max [bar]	Ciśnienie rozryw. [bar]				
1 ... 10	100	200				78
4 ... 40	200	400				81
6 ... 60	200	400				82
10 ... 100	200	400				83
16 ... 160	400	600				84
25 ... 250	400	600				85
40 ... 400	800	1000				86
60 ... 600	800	1000				87
Czujnik						
Materiał	Tłok z obudowa: 1.4435 Uszczelka O-ring: Nitril		Tłok z obudowa: 1.4435 Uszczelka O-ring: NVitonl			
Gwint	G 1/4" f ¹⁾	G 1/2" m ²⁾	G 1/4" f ¹⁾	G 1/2" m ²⁾		
Zakres	78	700	702	701	703	
	81	704	706	705	707	
	82, 83	708	710	709	711	
	84, 85	712	714	713	715	
	86, 87	722	724	723	725	
				1) żeński 2) męski		
Montaż						
Bezpośrednio na czujniku						00
Za pomocą wspornika montażowego						31
Akcesoria						
Plomba (zabezp. przed manipulacją)						16
Gwintowana dławnica kablowa PG 16						32
Gwintowana dławnica kablowa  M 24 x 1.5 (DIN8280)						27
Gwintowana dławnica kablowa  M 18 x 1.5 (DIN8280)						40