

## PODSTAWOWA CHARAKTERYSTYKA

- Czujnik: mieszkowy
- Zakres pomiarowy: 0...4 do 4...40bar
- Wyjście: styk przeł. bezpotencjałowy
- Histereza: nie regulowana
- Powtarzalność:  $\pm 0.5$  do  $\pm 2\%$  FS typ.
- EN60730-1/ EN60730-2-6: Typ 2.B.H

## GŁÓWNE ZALETY

- Zwiększona odporność na wibracje
- Kompaktowa konstrukcja
- Wytrzymała obudowa z aluminium
- Stopień ochrony IP65
- Dowolna pozycja montażowa

## ZASTOSOWANIA

- Przemysł okrętowy
- Silniki
- Pojazdy szynowe
- Przemysł maszynowy



## DANE TECHNICZNE

CHARAKTERYSTYKA	
Czujnik:	mieszkowy
Zakres pomiarowy:	0...4 do 4...40 bar
Wyjście:	bezpotencjałowy styk przełączny
Histereza:	nie regulowana
EN60730-1/ EN60730-2-9:	Typ 2.B.H
DOKŁADNOŚĆ ( 20°C)	
Powtarzalność czujnika:	$\pm 0.5$ % F.S. typ.
Histereza:	Zob. tabela
Wpływ temp.	appr. 0.1% FS/°C
MIKROPRZEŁĄCZNIK	
Dane znamionowe:	Zob. tabela
Oporność izolacji :	500 VDC > 10 M
Wytrzym. elektryczna:	> 1.45 kV AC / 60 s uzium. > 500 V AC / 60 s against open contacts
POCZENIA ELEKTRYCZNE	
Wtyk elektryczny męski:	DIN43650-A
Wtyk elektryczny żeński:	
Kabel:	6...13 mm
Śruba zaciskowa:	4 x 0.5...1.5 mm <sup>2</sup>

## WARUNKI ŚRODOWISKA

Temp. pracy:	-25...+85°C
Temperatura medium:	-25...+125°C
Temp. składowania:	-40...+85°C
Stopień ochrony:	IP 65
Wilgotność:	max. 95%wzgl.
Wibracje switch <b>33</b> :	IEC/EN 60068-2-6
10...59 Hz:	$\pm 0.75$ Ampl.
50...500 Hz:	10 g
Wstrząsy:	50g / 3 ms
KONSTRUKCJA MECHANICZNA	
Materiał	
Czujnika:	patrz informacje do zamówienia
O-ring:	FMK 75°Sh
Obudowa:	AlMgSi1, anodowane
Wtyk:	PA, Poliamid
Moment montażowy:	Zobacz akcesoria
Pozycja montażu:	dowolna
Masa:	ok. 160 g

## METRONIC SYSTEMS

tel/fax: 12 632 32 82, 12 632 89 06  
sprzedaz@metronic.com.pl  
www.metronic.com.pl

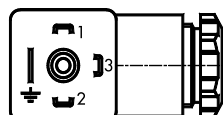
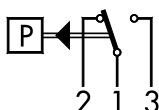


## Histereza

Zakres	0...4	0...6	1..10	1...16	2...25	4...40	
Mikroprzełącznik	<b>33/35</b>	0.3	0.3	0.6	0.6	1.5	1.8
P max.	12	12	24	24	40	50	

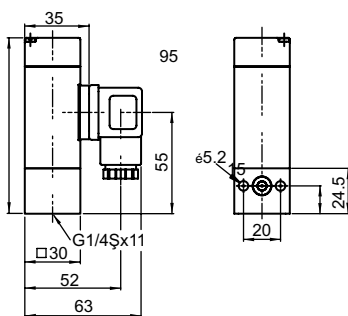
## Dane elektryczne mikroprzełącznika

Typ	Charakterystyka	Dane znamionowe	
		AC	DC
33	Srebrne styki	240 V 6 (2) A	220 V 0.2 (0.1) A 110 V 0.4 (0.25) A 48 V 2 (1) A 24 V 6 (3) A 12 V 6 (6) A
35	Z połączanymi stykami, dla obwodów iskrobezpiecznych	max. 30 V 0.3 A min. 4 V 1 mA	

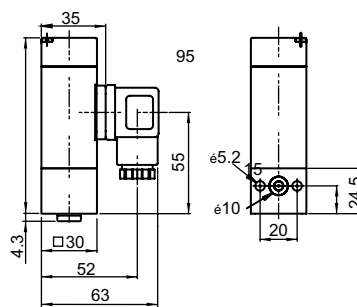


DIN 43650-A

## Wymiary gabarytowe

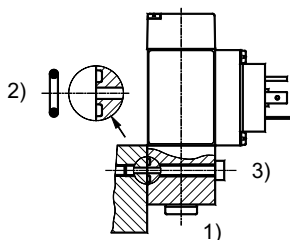


9B4.XXXX.7XX.04.46.V3



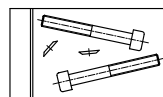
9B4.XXXX.7XX.04.11.46.74.V3

## Akcesoria



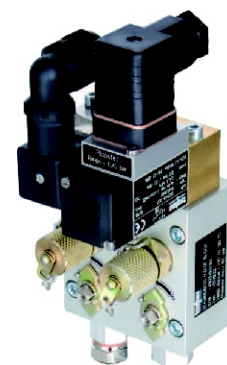
1) Moment obrotowy: G 1/8":  $M_A = 16 \dots 20 \text{ Nm}$   
G 1/4":  $M_A = 32 \dots 40 \text{ Nm}$

2) O...Ring: 6.75x1.78  
250 bar Nitril 90°Shore  
250 bar Nitril 70°Shore



M5x40 ISO4762

3) Śruba mocująca: M5  
Obiekt klasy: 8.8  
Moment montażowy: 4.5 ... 6 Nm



Diagnostic Valve Bloc (DVB)  
see specification sheet: H72361

XXX.XXXX.XXX.XX.11



XXX.XXXX.XXX.XX.V3

## METRONIC SYSTEMS

tel/fax: 12 632 32 82, 12 632 89 06  
sprzedaz@metronic.com.pl  
www.metronic.com.pl



## INFORMACJE DO ZAMÓWIENIA

Warianty kodu			XXX.	XX	XX.	XXX.	XX.	XX...
Czujnik mieszkowy			9B4					
<b>Mikroprzełącznik</b> (histereza nieregulowana)								
Standardowy				33				
Poziłacane styki 				35				
<b>Zakres [bar]</b>								
0 ... 4.0						76		
0 ... 6.0						77		
1.0 ... 10.0						78		
1.0 ... 16.0						79		
2.0 ... 25.0						80		
4.0 ... 40.0						81		
Czujnik	Materiał czujnika	Materiał obudowy	Zakres					
	Brąz (CuSn6)	EN AC-AISi 10 Mg (LM6) nilkowany chemicznie	76/77		750			
			78/79		751			
			80/81		752			
<b>Przyłacze</b>								
G 1/4" żeńskie								04
<b>Akcesoria</b>								
Końierz z uszczelka O-ring								11
Żeński wtyk elektryczny EN175301-803-A (DIN43650-A)								46
Wtyk G 1/4"								74
Zestaw mocujący								V3
Regulacja punktu przełączania na życzenie klienta								88