

przetwornik ciśnienia wersja EX

EXNA

PODSTAWOWA CHARAKTERYSTYKA

Czujnik: piezorezystancyjny
 Zakres pomiarowy: 0...1 do 0...600 bar
 Sygnał wyjściowy: 4...20 mA, 4...20 mA z zabezpieczeniem przed wyładowaniami atm.
 NLH (BSL przez 0): ± 0.1 % FS typ.
 ± 0.25 % FS typ.
 ± 0.5 % FS typ.

GŁÓWNE ZALETY

Ochrona przeciwwybuchowa EEx ia IIC T3...T6 (EN50014/20)
 Małe zakresy ciśnień (do 100mbar)
 Wersje z membraną czołową
 Temp. medium do 150°C
 Ochrona EMC, IEC 61000
 Opcja: ochrona przed wyładowaniami atm. (IEC 61000-4-5)



ZASTOSOWANIE

przemysł okrętowy, Ex EE 99 ATEX 2642

PARAMETRY ELEKTRYCZNE

Napięcie zasil.:
 4...20 mA: (10...30)VDC
 Obciążenie:
 4...20mA: RL.(US-9V)/20mA
 Powtarzalność: ±0.05% F.S
 Bariera Ex: 30 VDC/ 100mA/ 1

ZABEZPIECZENIE EMC

Emisja: EN/IEC 61000-6-3
 Odporność: EN/IEC 61000-6-2

KONSTRUKCJA MECHANICZNA

Materiał
 Czujnik: 1.4435 (AISI316-L)
 Obudowa: 1.4435 (AISI316-L)
 O-Ring(kontakt z medium): Viton 70°Sh
 Moment montażowy: 25 Nm
 Masa: ~ 220 g

DOKŁADNOŚĆ

Zakres [bar]	0.1...0.5	0.5...2	2...25	25...600
Dokładność NLH ¹⁾ [% FS]				
P5	0.5	0.5	0.5	0.5
P2	0.25	0.25	0.25	0.25
P1		0.1	0.1	0.1
Współczynnik temp.				
Punkt zero 0...70°C	0.06	0.03	0.015	0.015
Option -25...85°C	0.08	0.04	0.02	0.02
Przestrzeń 0...70°C	0.015	0.015	0.015	0.015
Option -25...85°C	0.02	0.02	0.02	0.02
Długoczas. stabil. 1 rok	< 4 mbar	< 4 mbar	< 0.2% FS	< 0.2% FS

¹⁾ BSL przez 0

WARUNKI ŚRODOWISKA

Ochrona: min. IP65
 Wilgotność wzgl.: max. 95%
 Drgania: 6g (25...2000Hz)
 Wstrząsy: 50 g / 1ms

Klasa temp. [°C]	T3	T4	T6
Temp. pracy [°C]	-25...+85	-25...+85	-25...+55
Temp. medium [°C]	-25...+150	-25...+100	-25...+55
Temp. składowania [°C]	-25...+85	-25...+85	-25...+55

Normy: EN 50014, EN 50020, EN 50284, EN 50281-1-1

KOD ZAMÓWIENIOWY

	Warianty kodu	8852	8853
	względne	8852	8853
	absolutne	8852	8853
Zakres [bar]	0 ... 0.1	3	200
	0 ... 0.16	3	200
	0 ... 0.2	3	200
	0 ... 0.4	3	200
	0 ... 0.6	3	200
	0 ... 1.0	3	200
	0 ... 1.6	4.8	200
	0 ... 2.5	7.5	200
	0 ... 4.0	12	200
	0 ... 6.0	18	200
	0 ... 10	30	200
	0 ... 16	48	200
	0 ... 25	75	200
	0 ... 40	120	850
	0 ... 60	180	850
	0 ... 100	300	850
	0 ... 160	480	850
	0 ... 250	750	850
	0 ... 400	850	850
	0 ... 600	850	850
Zakresy na życzenie klienta:	-1... +4 bar, 0...5 bar, 0...12 / bar	XX	
Czujnik	Typ 05 (Dokładność NLH:± 0.5 % FS)	P5	
	Typ 02 (Dokładność NLH:± 0.25 % FS)	P2	
	Typ 01 (Dokładność NLH:± 0.1 % FS)	P1	
Przyłącze technologiczne	G 1/4" żeńskie	10	
	G 1/4" męskie	15	
	G 1/4" męskie DIN16288 (manometryczne)	20	
	G 1/2" męskie	21	
	G 1/2" męskie/ Membrana: czołowa	31	
	G 1/2" męskie / Membrana: flush	32	
	G 1/2" męskie DIN16288 (manometryczne.)	11	
Wersja	Kabel PUR/ długość [mm](IP67)	22	
	męski wtyk el. DIN43650 A (Mat.: PA)(IP65)	04	
	(Mat.: Zn)(IP67)	14	
	(Mat.: Al)(IP40)	02	
Sygnał wyjściowy	4...20mA	19	
	4...20mA(zabezpiecz. przed wyładowaniami atmosfer.)	09	
Akcesoria			

METRONIC SYSTEMS Andrzej Kurdziel

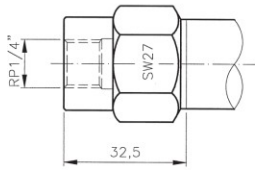
tel/fax (12)632 32 82, 632 89 06
 sprzedaz@metronicsystems.com.pl
 www.metronicsystems.com.pl
 www.metronic.com.pl



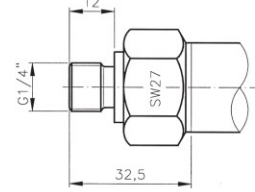
przetwornik ciśnienia wersja EX

EXNA

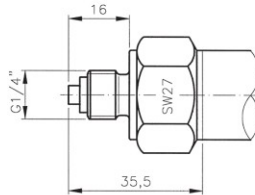
WYMIARY GABARYTOWE



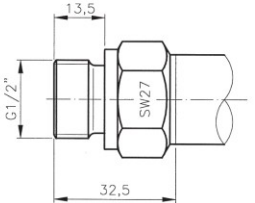
885X.XX.XX.10.XX.XX.XX...



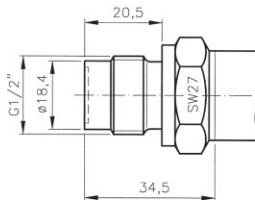
885X.XX.XX.15.XX.XX.XX...



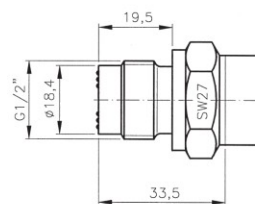
885X.XX.XX.20.XX.XX.XX...



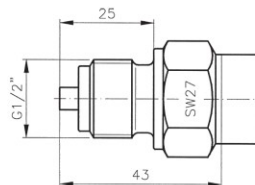
885X.XX.XX.21.XX.XX.XX...



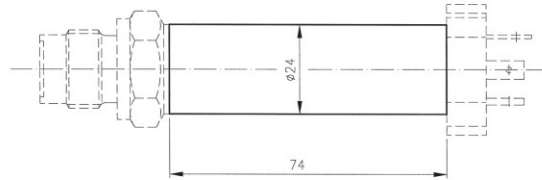
885X.XX.XX.31.XX.XX.XX...



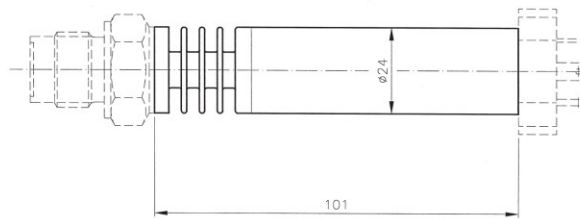
885X.XX.XX.32.XX.XX.XX...



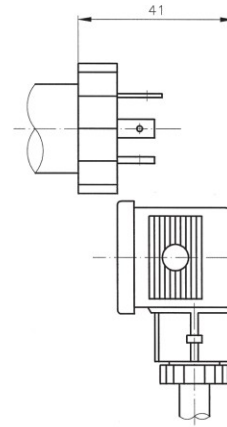
885X.XX.XX.11.XX.XX.XX...



885X.XX.XX.XX.XX.XX.T4...
885X.XX.XX.XX.XX.XX.T6...

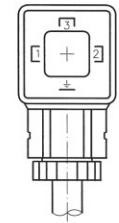


885X.XX.XX.XX.XX.XX.T3...

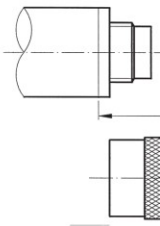


Pin 4...20mA

- 1 +Vin
- 2 Pout
- 3 \perp

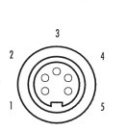


885X.XX.XX.XX.04.XX.58...

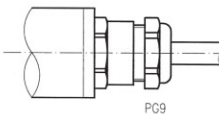


Pin 4...20mA

- 1 Pout
- 3 +Vin
- 5 \perp



885X.XX.XX.XX.14.XX.37...

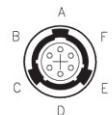
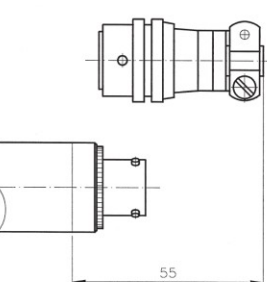


PG9

Kolor 4...20mA

- biały +Vin
- żółty Pout
- brąz \perp

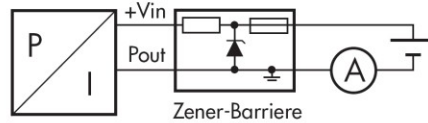
885X.XX.XX.XX.22.XX.XX...



Pin 4...20mA

- A +Vin
- C Pout
- F \perp

885X.XX.XX.XX.02.XX.32...



METRONIC SYSTEMS Andrzej Kurdziel

tel/fax (12)632 32 82, 632 89 06
sprzedaz@metronicsystems.com.pl
www.metronicsystems.com.pl
www.metronic.com.pl

