

# Termostat przemysłowy pomieszczeniowy

409/419  
INDU AMBISTAT IA/IAS

## PODSTAWOWA CHARAKTERYSTYKA

- Zakres pomiarowy: -30...+30 do 0...+60 °C
- Wyjście: styk przeł. bezpotencjałowy nie regulowana/regulowana
- Histereza: nie regulowana/regulowana
- Powtarzalność: ±0,5% FS typ.
- Dokładność skali: ±2% FS typ.
- EN60730-1/ EN60730-2-9: Typ 2.B.H

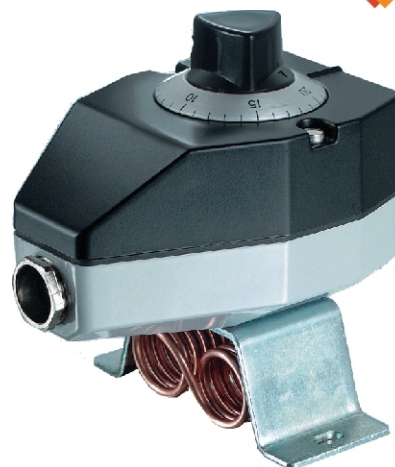
## GŁÓWNE ZALETY

- Kompaktowa konstrukcja
- Wytrzymała obudowa
- Stopień ochrony IP 65
- Dowolna pozycja montażowa

## ZASTOSOWANIA

- HVAC

**trafag**  
sensors  controls



## DANE TECHNICZNE

CHARAKTERYSTYKA	
Zakres pomiarowy:	-30...+30 do 0...+60 °C
Wyjście:	styk przeł. bezpotencjałowy
Histereza:	nie regulowana/regulowana
EN60730-1/ EN60730-2-9:	Typ 2.B.H
DOKŁADNOŚĆ	
Powtarzalność czujnika:	±0.5% FS typ.
Dokładność skali:	±2% FS typ.
Punkt przełączenia:	
Mikroprzełącznik	
06 (nieregulowany):	4.0°C
10 (nieregulowany):	0.2°C
11 (nieregulowany):	0.7°C
21 (nieregulowany):	0.7°C
25 (regulowany):	0.7...6°C
MIKROPRZEŁĄCZNIK	
Dane znamionowe:	Zob. tabela
Oporność izolacji :	> 2 M
Wytrzym. elektryczna:	1.25 kV uziem.
Mechaniczna wytrzymałość:	
Mikroprzełącznik 06:	10 milionów cykli
Mikroprzełącznik 10/11/25	20 milionów cykli
Mikroprzełącznik 21:	0.5 milionów cykli

POŁĄCZENIA ELEKTRYCZNE	
Dławnica:	M20x1,5 Kabel- 4...10 mm
Śruba zaciskowa:	3 x 1...2.5 mm <sup>2</sup>
WARUNKI ŚRODOWISKA	
Temp. pracy:	patrz informacje do zamówienia
Temp. składowania	
Zakres +40°C:	-30...+50°C
Zakres -40°C:	-30...+85°C
Ochrona:	IP65
Wilgotność wzgl.:	max. 95%
KONSTRUKCJA MECHANICZNA	
Materiał	
Czujnik	
Obudowa:	zob. informacje do zamówienia
Wypełnienie:	ciecz
Obudowa:	AISI9Cu3 z pokryciem
Dławnica:	mosiądz niklowany
Pozycja montażu:	dowolna
Masa:	ok. 950 g

## METRONIC SYSTEMS

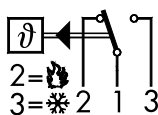
tel/fax: 12 632 32 82, 12 632 89 06  
sprzedaz@metronic.com.pl  
www.metronic.com.pl



## Dane elektryczne mikroprzełącznika

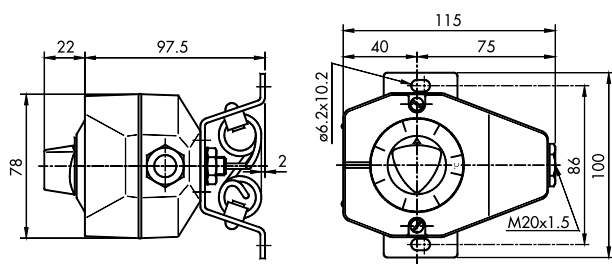
Typ	Charakterystyka	Dane znamionowe	
		AC	DC
06	Duża histereza	380 V 20 (4) A	220 V 0.6 (0.4) A 110 V 0.7 (0.5) A 24 V 20 (15) A 12 V 20 (15) A
10	Mała histereza	125 V 10 (1.5) A 250 V 10 (1.25) A	250 V 0.2 (0.02) A 125 V 0.4 (0.03) A 30 V 2 (1) A 14 V 15 (2.5) A
11	Średnia histereza	125 V 15 (1.5) A 250 V 15 (1.5) A 500 V 10 (1.5) A 14 V 15 (2.5) A	250 V 0.25 (0.03) A 125 V 0.5 (0.05) A 30 V 6 (1.5) A
25	Regulowana średnia histereza		
21	Ze złoconymi stykami	24 V 0.01 (0.01) A 12 V 1 (1.0) A 5 V 2 (2.0) A	24 V 0.01 (0.01) A 12 V 1.0 (1.0) A 5 V 2.0 (2.0) A

<sup>2)</sup> Obciążenie rezystancyjne (Obciążenie indukcyjne)

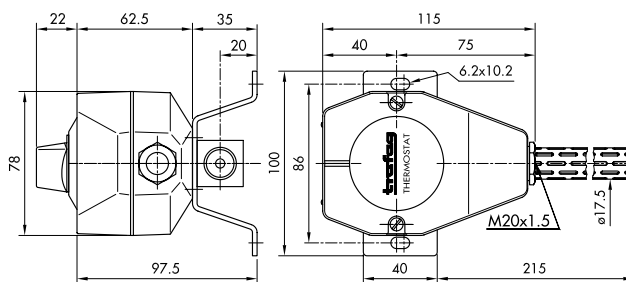


409/419

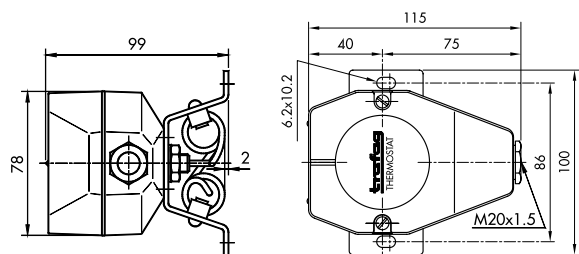
## Wymiary gabarytowe



409.XXXX.XX.52X.27...

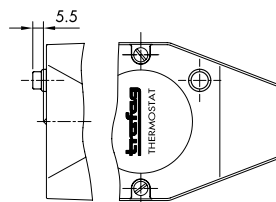


409/419.XXXX.XX.42X.27.2743.0215...



419.XXXX.XX.52X.27...

## Akcesoria



... 14 ...

## INFORMACJE DO ZAMÓWIENIA

Warianty kodu	XXX.	XX	XX.	XXX.XX.XXXX.XXXX.	XX
Nastawa zewnętrzna	<b>409</b>				
Nastawa wewnętrzna	<b>419</b>				
<b>Mikroprzełącznik</b>					
Duża histereza		<b>06</b>			
Mała histereza		<b>10</b>			
Średnia histereza		<b>11</b>			
Połączane styki		<b>21</b>			
Regulowana średnia histereza		<b>25</b>			
<b>Zakres [°C]</b>	<b>Temp. pracy [°C]</b>				
-30 ... +30	-30 ... +40				<b>02</b>
-20 ... +40	-30 ... +50				<b>06</b>
+5 ... +35	-30 ... +70				<b>10</b>
0 ... +60	-30 ... +70				<b>12</b>
<b>Czujnik pod wspornikiem</b>					
wspornik z czujnikiem					
Miedź				<b>522.27</b>	
Niklowana miedź				<b>523.27</b>	
Chromowana miedź				<b>524.27</b>	
<b>Czujnik w pochewce</b>					
wspornik montażowy z pochewką o długości 215mm, niklowana stal					
Miedź				<b>422.27.2743.0215</b>	
Niklowana miedź				<b>423.27.2743.0215</b>	
Chromowana miedź				<b>424.27.2743.0215</b>	
<b>Akcesoria</b>					
Lampa sygnalizacyjna					<b>14</b>
Blokada nastawy (tylko 419)					<b>15</b>
Wersja kolejowa					<b>28</b>
Do montażu na zewnątrz					<b>44</b>