

PODSTAWOWA CHARAKTERYSTYKA

- Zakres pomiarowy: -30...+40 do +20...+110 °C
- Wyjście: styk przeł. bezpotencjałowy regulowana/nie regulowana
- Histereza: regulowana/nie regulowana
- Powtarzalność: ±0,5% FS typ.
- Dokładność skali: ±2% FS typ.
- EN60730-1/ EN60730-2-9: Typ 2.B.H

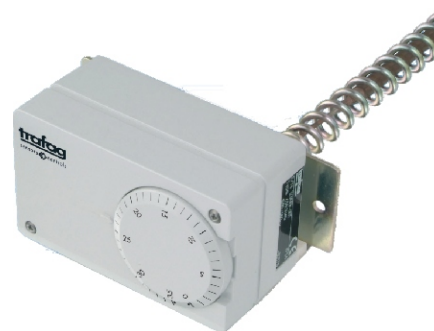


GŁÓWNE ZALETY

- Krótki czas reakcji
- Stopień ochrony IP 54
- Połączenia elektryczne na listwie zaciskowej

ZASTOSOWANIA

- HVAC



DANE TECHNICZNE

| CHARAKTERYSTYKA | |
|----------------------------|---|
| Zakres pomiarowy: | -30...+40 do +20...+110°C |
| Wyjście: | styk przeł. bezpotencjałowy |
| Histereza: | regulowana/nie regulowana |
| EN60730-1/ EN60730-2-9: | Typ 2.B.H |
| DOKŁADNOŚĆ | |
| Powtarzalność czujnika: | ±0.5% FS typ. |
| Dokładność skali: | ±2% FS typ. |
| Mikroprzełącznik: | |
| 06 (nieregulowany) | 4,0 °C |
| 10 (nieregulowany) | 0,3 °C |
| 11 (nieregulowany) | 0,7 °C |
| 21 (regulowany) | 0,7 °C |
| 24 (regulowany) | 4,0...21 °C |
| 25 (nieregulowany) | 0,7...6 °C |
| Punkt przełączenia: | Skompensowany temperaturowo z dźwignią bimetaliczną |
| MIKROPRZEŁĄCZNIK | |
| Dane znamionowe: | zob. tabela |
| Oporność izolacji : | > 2 M |
| Wytrzym. elektryczna: | 1,25 kV uziem. |
| Mechaniczna wytrzymałość: | |
| Mikroprzełącznik 06: | 10 miliona cykli |
| Mikroprzełącznik 10/11/25: | 20 miliona cykli |

| Mikroprzełącznik 21: | 0,5 miliona cykli |
|-------------------------|--|
| Mikroprzełącznik 24: | 0,3 miliona cykli |
| POŁĄCZENIA ELEKTRYCZNE | |
| Dławnica: | PG 11 Kabel- 5-12,5 mm |
| Śruba zaciskowa: | 3 x 1...2.5 mm ² |
| WARUNKI ŚRODOWISKA | |
| Temp. pracy: | |
| Zakres +45°C: | -30...+70°C |
| Uwaga: | Temperatura czujnika nie może przekroczyć jego temperatury maksymalnej |
| Temp. składowania: | |
| Zakres +45°C: | -30...+50°C |
| Zakres > +45°C: | -30...+85°C |
| Ochrona: | IP54 |
| Wilgotność wzgl.: | max. 95% |
| KONSTRUKCJA MECHANICZNA | |
| Materiał | |
| Czujnik: | |
| Obudowa: | zob. inf. do zamówienia |
| Wypełnienie: | ciecz |
| Obudowa: | Noryl |
| Dławnica: | PA, Poliamid |
| Pozycja montażu: | dowolna |
| Masa: | ok. 430 g |

METRONIC SYSTEMS

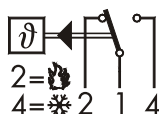
tel/fax: 12 632 32 82, 12 632 89 06
sprzedaz@metronic.com.pl
www.metronic.com.pl



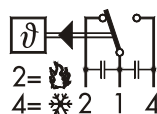
Dane elektryczne mikroprzełącznika

| Typ | Charakterystyka | Dane znamionowe ³⁾ | |
|-----|---|--|--|
| | | AC | DC |
| 06 | Duża histereza | 380 V 20 (4) A | 220 V 0.6 (0.4) A 110 V 0.7 (0.5) A 24 V 20 (15) A 12 V 20 (15) A |
| 10 | Mała histereza | 125 V 10 (1.5) A 250 V 10 (1.25) A | 250 V 0.2 (0.02) A 125 V 0.4 (0.03) A 30 V 2 (1) A 14 V 15 (2.5) A |
| 11 | Średnia histereza | 125 V 15 (1.5) A 250 V 15 (1.5) A 500 V 10 (1.5) A | 250 V 0.25 (0.03) A 125 V 0.5 (0.05) A 30 V 6 (1.5) A 14 V 15 (2.5) A |
| 25 | Regulowana średnia histereza | | |
| 21 | Ze złożonymi stykami dla obwodów iskrobezpiecznych Ex | 24 V 0.01 (0.01) A 12 V 1 (1) A 5 V 2 (2) A | 24 V 0.01 (0.01) A 12 V 1 (1) A 5 V 2 (2) A |
| 24 | Regulowana duża histereza | 125 V 15 (1.5) A 250 V 15 (1.25) A 500 V 10 (0.75) A | 250 V 0.3 (0.2) A 125 V 0.75 (0.4) A 30 V 15 (1.5) A 14 V 15 (1.5) A |

3) Obciążenie rezystancyjne (obciążenie indukcyjne)

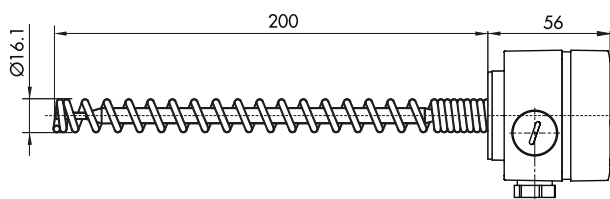
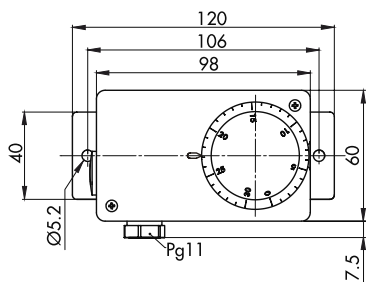


624/634

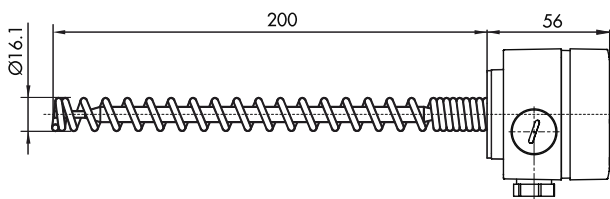
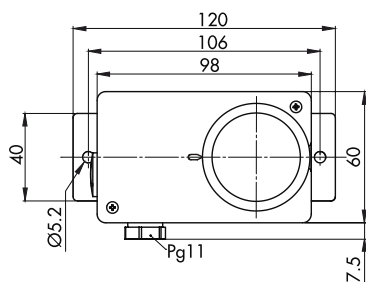


z akcesoriami 23

Wymiary gabarytowe



624 ...



634 ...

METRONIC SYSTEMS

tel/fax: 12 632 32 82, 12 632 89 06

sprzedaz@metronic.com.pl

www.metronic.com.pl



INFORMACJE DO ZAMÓWIENIA

| Warianty kodu | XXX. | XX | XX. | XXX. | XX. | XX... |
|---|-------------------------|----|-----|------|-----|-------|
| Nastawa zewnętrzna | 624 | | | | | |
| Nastawa wewnętrzna | 634 | | | | | |
| Mikroprzełącznik | | | | | | |
| Duża histereza | | 06 | | | | |
| Mała histereza | | 10 | | | | |
| Średnia histereza | | 11 | | | | |
| Pozłaca styki | | 21 | | | | |
| Regulowana średnia histereza | | 25 | | | | |
| Zakres [°C] | Czujnik max [°C] | | | | | |
| -30 ... +40 | 45 | | | 01 | | |
| -10 ... +25 | 50 | | | 07 | | |
| 0 ... +35 | 50 | | | 09 | | |
| +15 ... +30 | 60 | | | 17 | | |
| +10 ... +45 | 85 | | | 11 | | |
| +10 ... +80 | 100 | | | 13 | | |
| +5 ... +95 | 105 | | | 20 | | |
| +20 ... +110 | 115 | | | 23 | | |
| Czujnik | | | | | | |
| Wyłącznie zakres 20 i 23 | | | | | | |
| Miedz 7 [mm] | | | | 322 | | |
| Miedz 9 [mm] | | | | 332 | | |
| Dla wszystkich pozostałych | | | | | | |
| Miedz 7 [mm] | | | | 422 | | |
| Miedz 9 [mm] | | | | 432 | | |
| Montaż | | | | | | |
| Ze sprężynującym węzłem i kołnierzem, do montażu w kanale 15,6x100 [mm] | | | | | | 30 |
| Akcesoria | | | | | | |
| Lampa sygnalizacyjna | | | | | | 14 |
| Blokada nastawy (tylko 680) | | | | | | 15 |
| Kondensator Pin 1-2 | | | | | | 12 |
| Kondensator Pin 1-3 | | | | | | 13 |
| Kondensator Pin 1-2 / 1-3 | | | | | | 23 |
| Wersja kolejowa (UIC 616) | | | | | | 28 |
| Do montażu na zewnątrz | | | | | | 44 |