

## PODSTAWOWA CHARAKTERYSTYKA

- Zakres pomiarowy: -30...+40 do +70...+350 C
- Wyjście: styk przeł. bezpotencjałowy regulowana/nie regulowana
- Histereza: regulowana/nie regulowana
- Powtarzalność: ±0,5% FS typ.
- Dokładność skali: ±2% FS typ.
- EN60730-1/ EN60730-2-9: Typ 2.B.H



## GŁÓWNE ZALETY

- Krótki czas reakcji
- Stopień ochrony IP 54
- Połączenia elektryczne na listwie zaciskowej



## ZASTOSOWANIA

- Pojazdy szynowe
- Przemysł maszynowy
- Chłodnictwo
- HVAC
- Technologia procesowa
- Uzdatnianie wody

## DANE TECHNICZNE

CHARAKTERYSTYKA	
Zakres pomiarowy:	-30...+40 do +70...+350°C
Wyjście:	styk przeł. bezpotencjałowy
Histereza:	regulowana/nie regulowana
EN60730-1/ EN60730-2-9:	Typ 2.B.H
DOKŁADNOŚĆ	
Powtarzalność czujnika:	±0.5% FS typ.
Dokładność skali:	±2% FS typ.
Histereza:	zob.tabela
Punkt przełączenia:	Skompensowany temperaturowo z dźwignią bimetaliczną
MIKROPRZEŁĄCZNIK	
Dane znamionowe:	zob. tabela
Oporność izolacji :	> 2 M
Wytrzym. elektryczna:	1,25 kV uziem.
Mechaniczna wytrzymałość:	
Mikroprzełącznik 06:	10 miliona cykli
Mikroprzełącznik 10/11/25:	20 miliona cykli
Mikroprzełącznik 21:	0,5 miliona cykli
Mikroprzełącznik 23/26:	0,3 miliona cykli
POŁĄCZENIA ELEKTRYCZNE	
Dławnica:	PG 11
	Kabel- 5-12,5 mm
Śruba zaciskowa:	3 x 1...2.5 mm <sup>2</sup>

## WARUNKI ŚRODOWISKA

Temp. pracy:	
Zakres +45°C:	-30...+70°C
Uwaga:	Temperatura czujnika nie może przekroczyć jego temperatury maksymalnej
Temp. składowania:	
Zakres +45°C:	-30...+50°C
Zakres > +45°C:	-30...+85°C
Ochrona:	IP54
Wilgotność wzgl.:	max. 95%
KONSTRUKCJA MECHANICZNA	
Materiał	
Czujnik:	
Obudowa:	zob. inf. do zamówienia
Wypełnienie:	ciecz
Obudowa:	Noryl
Dławnica:	PA, Poliamid
Pozycja montażu:	dowolna
Masa:	ok. 430 g

## METRONIC SYSTEMS

tel/fax: 12 632 32 82, 12 632 89 06  
sprzedaz@metronic.com.pl  
www.metronic.com.pl



## Histereza [Typ.]

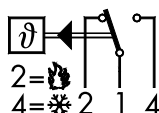
<b>Zakres [°C]</b>	-30 ... +40 -10 ... +25 0 ... +35 +15 ... +30 +10 ... +45 +10 ... +80	-10 ... +35 -10 ... +80 +5 ... +95 +20 ... +110	+20 ... +150	+20 ... +230	+40 ... +300 +70 ... +350	
<b>Mikroprzełącznik</b>	<b>06</b> <sup>1)</sup>	4.0	5.5	7.0	15	18
	<b>10</b> <sup>1)</sup>	0.3	0.8	1.0	1.2	2.0
	<b>11/21</b> <sup>1)</sup>	0,3	2.0	2.5	2.0	4.0
	<b>24</b> <sup>2)</sup>	4.0 ... 21	5.55 ... 26	7.0 ... 34	15...65	18 ... 84
	<b>25</b> <sup>2)</sup>	0.7 ... 10	2.0 ... 12	2.5 ... 16	3.0 ... 32	4.0 ... 49

1) Histereza nieregulowana, 2) Histereza regulowana

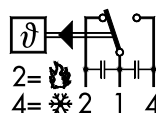
## Dane elektryczne mikroprzełącznika

Typ	Charakterystyka	Dane znamionowe <sup>3)</sup>	
		AC	DC
<b>06</b>	Duża histereza	380 V 20 (4) A	220 V 0.6 (0.4) A 110 V 0.7 (0.5) A 24 V 20 (15) A 12 V 20 (15) A
<b>10</b>	Mała histereza	125 V 10 (1.5) A 250 V 10 (1.25) A	250 V 0.2 (0.02) A 125 V 0.4 (0.03) A 30 V 2 (1) A 14 V 15 (2.5) A
<b>11</b>	Średnia histereza	125 V 15 (1.5) A 250 V 15 (1.5) A	250 V 0.25 (0.03) A 125 V 0.5 (0.05) A
<b>25</b>	Regulowana średnia histereza	500 V 10 (1.5) A	30 V 6 (1.5) A 14 V 15 (2.5) A
<b>21</b>	Ze złożonymi stykami dla obwodów iskrobezpiecznych Ex	24 V 0.01 (0.01) A 12 V 1 (1) A 5 V 2 (2) A	24 V 0.01 (0.01) A 12 V 1 (1) A 5 V 2 (2) A
<b>24</b>	Regulowana duża histereza	125 V 15 (1.5) A 250 V 15 (1.25) A 500 V 10 (0.75) A	250 V 0.3 (0.2) A 125 V 0.75 (0.4) A 30 V 15 (1.5) A 14 V 15 (1.5) A

3) Obciążenie rezystancyjne (obciążenie indukcyjne)

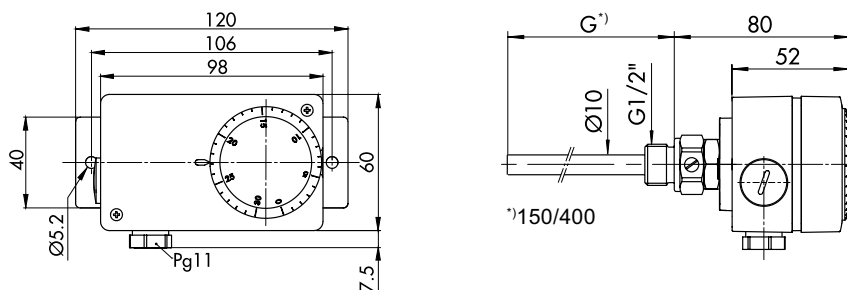


624/634

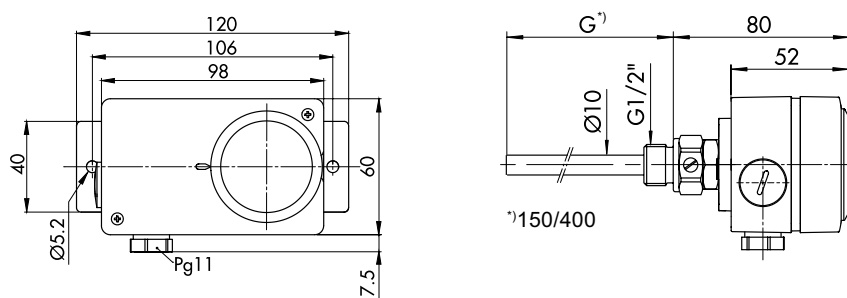


z akcesoriami 23

## Wymiary gabarytowe

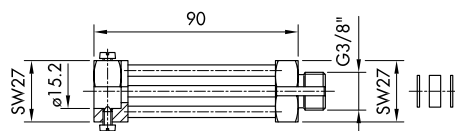


624 ... X22.12 ...



634 ... X22.12 ...  
MST ...

## AKCESORIA



Montaż 35

## INFORMACJE DO ZAMÓWIENIA

Warianty kodu	XXX	XX	XX.XXX.XX.	XXXX.	XXXX.	XX...
Nastawa zewnętrzna	624					
Nastawa wewnętrzna	634					
<b>Mikroprzełącznik</b>						
Duża histereza		06				
Mała histereza		10				
Średnia histereza		11				
Polacane styki		21				
Regulowana duża histereza		24				
Regulowana średnia histereza		25				
<b>Zakres [bar]</b>	Zakres		Czujnik max.[°C]			
Zakres, Czujnik 7 mm Cu, Montaż	-30 ... +40	45	01.422.12			
	-10 ... +25	60	07.422.12			
	0 ... +35	70	09.422.12			
	+10 ... +45	85	11.422.12			
	+10 ... +80	100	13.422.12			
	+15 ... +30	60	17.422.12			
	-10 ... +35	70	94.322.12			
	-10 ... +80	85	95.322.12			
	+5 ... +95	105	20.322.12			
	+20 ... +110	115	23.322.12			
	+20 ... +150	165	31.322.12			
	+20 ... +230	250	24.122.35			
	+40 ... +300	330	53.122.35			
	+70... +350	380	54.122.35			
<b>Pochewka</b>						
Dla wersji montażowej 12						
Mosiądz niklowany G 1/2"						1216
Stal nierdzewna G 1/2"						1211
Dla opcji montażowej 35						
Mosiądz niklowany G 1/2"						8316
Stal nierdzewna G 1/2"						8411
<b>Pochewka długość</b>						
150 mm						0150
400 mm						0400
Zob. specyfikacja H72114 / H72163						
<b>Akcesoria</b>						
Lampa sygnalizacyjna						14
Blokada nastawy						15
Kondensator Pin 1-2						12
Kondensator Pin 1-3						13
Kondensator Pin 1-2/1-3						23
Wersja kolejowa						28
Do montażu na zewnątrz						44